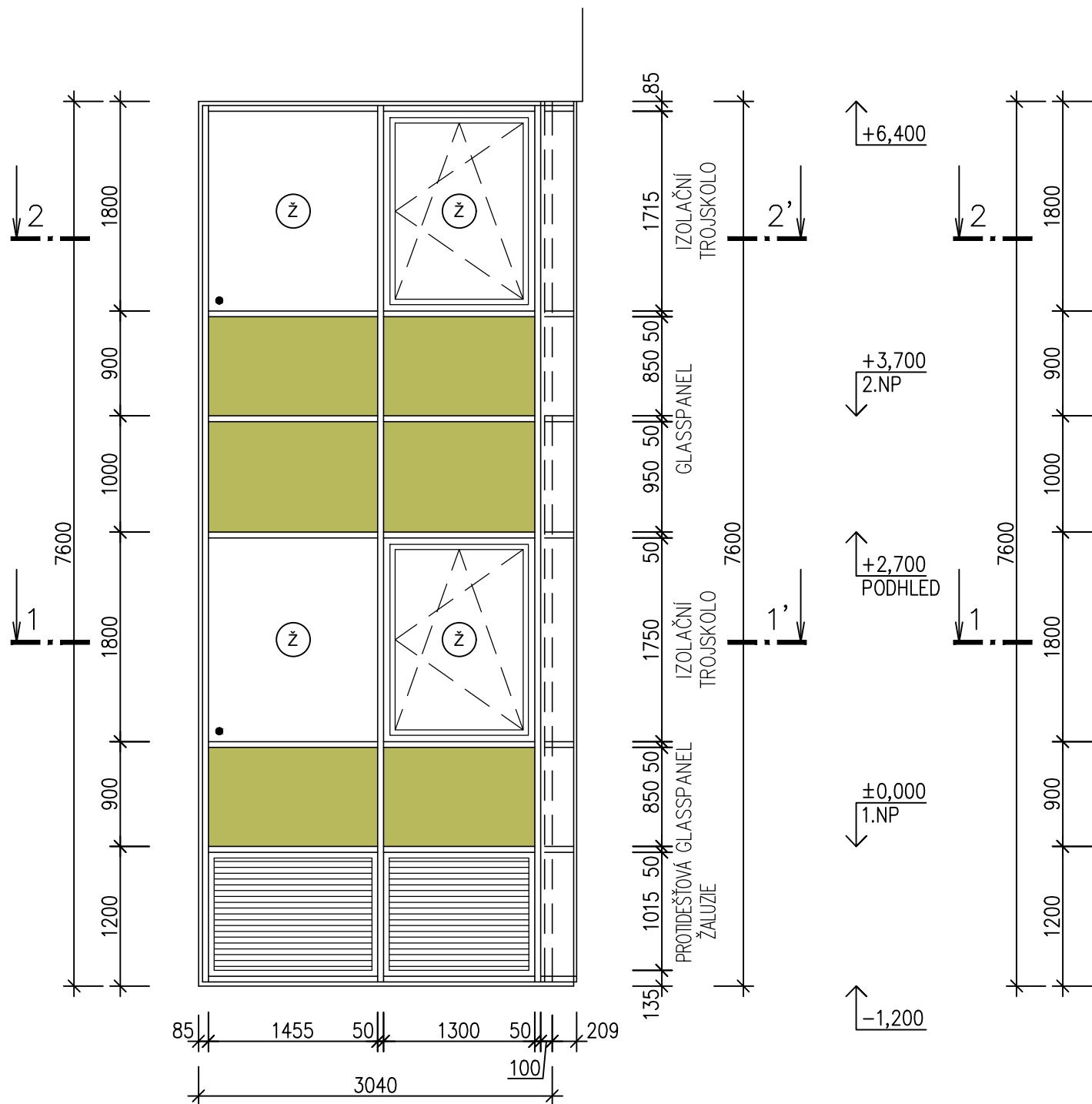
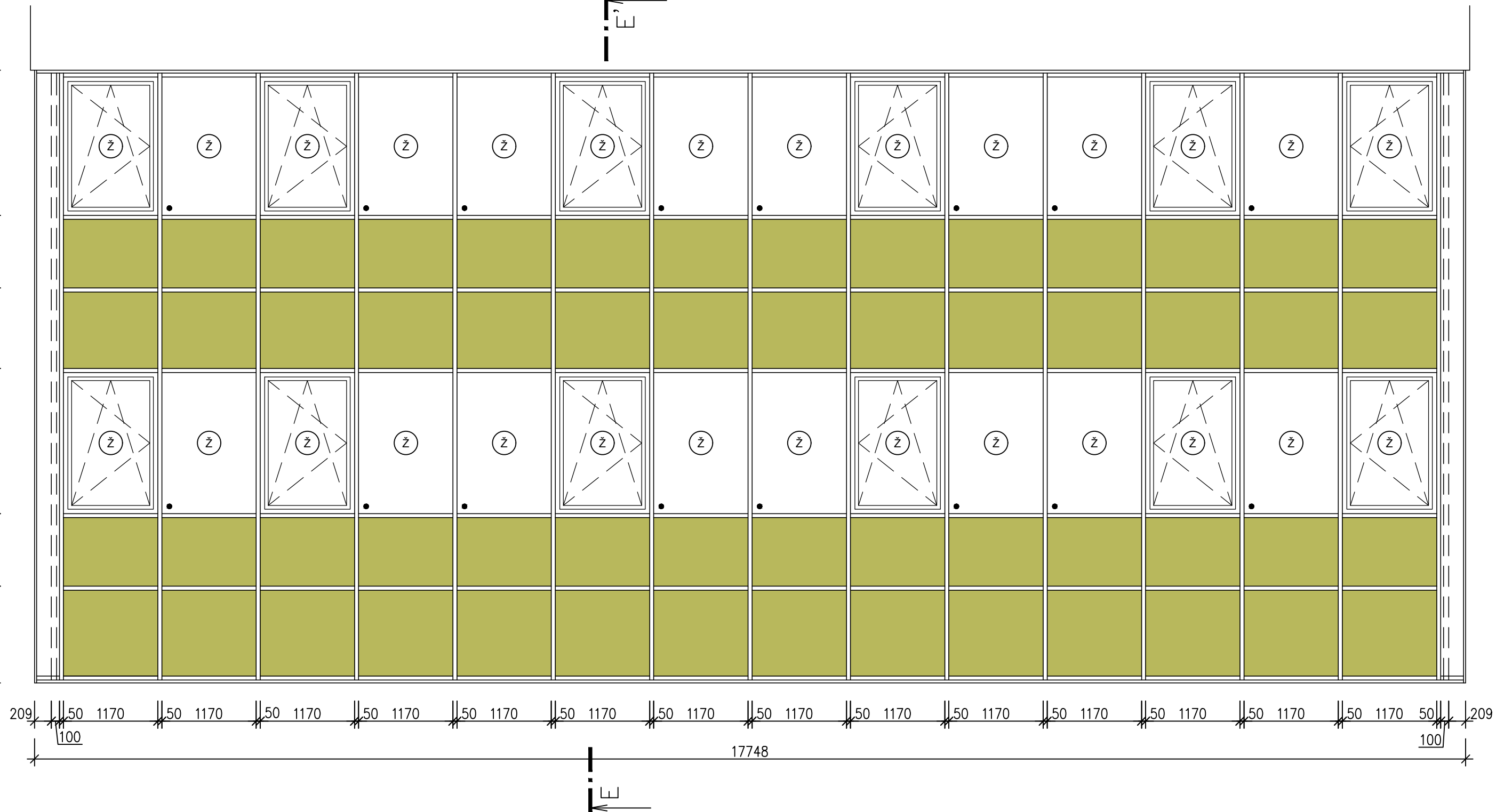


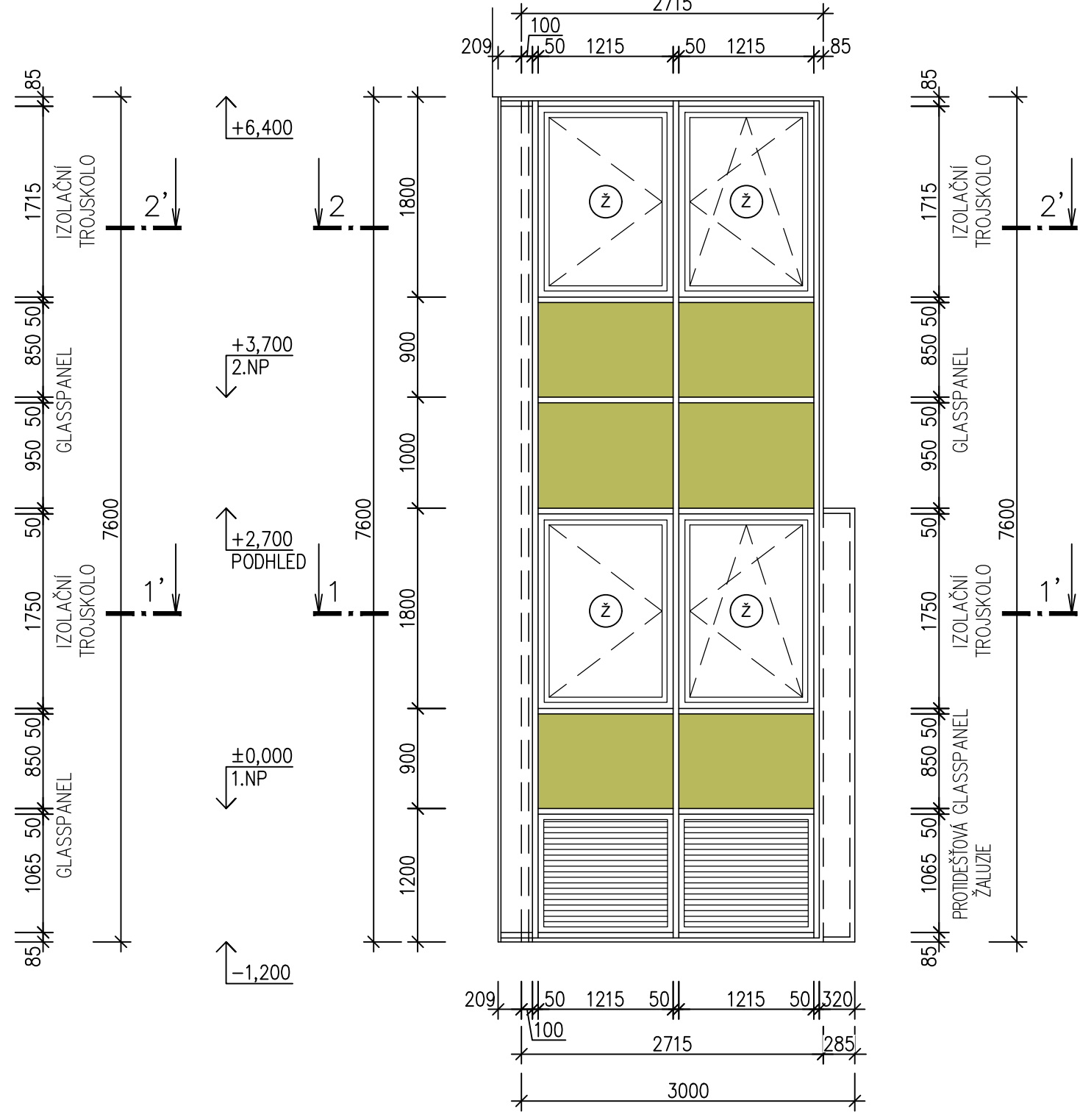
LOP3 – ZÁPADNÍ PRŮČELÍ



LOP3 – JIŽNÍ PRŮČELÍ



LOP3 – VÝCHODNÍ PRŮČELÍ



LOP3		Řím	Materiál		Hliník
Barva, nátěr			Inter=exter=šedá (přírodní hliník)		
Otvorění			okenní křídla otevíravá, otevíravá o sklápěcí nebo pevná, dveřní křídla dovnitř otevíravá, otočná		
Sač. prostupu tepla			Uw ≤ 0,80 W/m²K		
Akustika			TZI = 3		
Pož. odolnost			NE		
EJS			NE		
Mikroventilace			ANO		
Zařízení			Izolační trojsklo 4-16-4-16-4, vnější sklo antireflexní (včetně povlaků, barva šedá), dveřní křídla izolační trojsklo - vnější sklo bezpečnostní tl. 6 mm (6-16-4-16-6), sklo čiré		
Plná výplň – GLASSPANEL			Z vnější strany čiré sklo, které bude z vnitřní strany smaltované (olivová zelená RAL 6021) + vrstva tepelné izolace PUR		
Protidešťová žaluzie			Prohlédněte		
Bezpečnostní folie			Materiál hliník		
Rozbití			NE		
Průpustit			NE		
Vstupní			NE		
Kování			Kování Vícepolohová klika (mikroventilace)		
Barva			v barvě rámu		
Zámek			=		
Parapet vnitřní			Materiál vodokodlná DTD tl. 19,8mm, laminovaná vysokotlakým laminátem, parapet se zaoblenou přední hranou a zesílenýmnosem, parapety šířky 500 mm s otvorem pro osazení mřížky pro prostup tepla nad topnými tělesy		
Mřížka			rozměry 150x2000 mm, barva stříbrná, 6 ks		
Šířka			160 mm; 180 mm; 500 mm		
Délka			12200 mm, 12500 mm; 17030 mm		
Barva			barva šedá, odstín bude vybrán v rámci AD a odsouhlasen městským architektem		
Typ			=		
Žaluzie			Materiál		
Poznámka			Členění bude upraveno dle stávajícího LOP – viz pohledové schéma, stávající vnitřní vertikální textilní žaluzie ve 2.NP budou ponechány		

Součást dodávky LOP :

Lemovací lišta :
hliníková lemovací lišta L 60/1, barva šedá, celková délka 4 x 2,70 + 2x (2,75 + 3,05) + 2 x 17,35= 57,10 m

DTD jednostranně dýhovaná tl. 19 mm :
parapetní šasi LOP budou z vnitřní strany obloženy DTD dýhovanou tl. 19 mm, dekor dřeva bude vybrán v rámci AD, plocha 0,90 x ((2x 2,72 + 3,04) + 17,35 + 7,50 x 2) = 39,50 m²

Hliníkový plech EN AW-1050 tl. 1,5mm :
interiérové obložení profilů LOP hliníkovým plechem, barva šedá, plocha 4 x 0,30 x 1,80 = 2,16 m²

Konzole pro osazení parapetu š=500 mm : 30 ks

Keramický sokl :
na obklad z DTD stěny LOP bude nalepen keramický sokl výšky 60 mm, délka celkem 2x (2,75 + 3,05) + 17,35 + 7,50 x 2) = 43,95 m

Výplň dutin tepelnou izolací z minerální vaty :
dutiny mezi nosnými profily LOP na nárožích budou vyplněny minerální vatou o celkovém objemu 2 x 0,07 x 7,60 = 1,066 m³

Oplechování hliníkovým plechem tl. 2 mm :
pohledové oplechování hliníkovým plechem RŠ 350 mm, celková délka 3,90 m
pohledové oplechování hliníkovým plechem RŠ 560 mm, celková délka 2 x 7,60 = 15,20 m

Poznámka:
Statické řešení LOP bude upřesněno dodavatelem LOP. Návrh LOP dodavatelem bude respektovat stávající požární bezpečnostní řešení.
Kótované rozměry jsou výrobní rozměry. Před zadáním výroby LOP je třeba změnit skutečné rozměry stavebních otvorů.
Spojovací materiál a veškeré prvky výrobku nutné k řádnému dokončení díla jsou součástí dodávky.

VÝMĚNA OKEN OBECNÍHO DOMU V NYMBURKU Bedřicha Smetany 55, 288 02 Nymburk					
Investor Město Nymburk Náměstí Přemyslovců 163, 288 02 Nymburk					
Projektant B K N , spol. s r. o., Vladislavova 29/II, 568 01 Vysoké Mýto, www.bkn.cz					
Výpracoval Ing. Martin Pecháček		Zodpovědný projektant Ing. Jiří Fišer			
Hlavní projektant Ing. Vladimír Teplý		rozřisko			
páre č.					
Stupeň DOKUMENTACE PŘEDVÝKRESU					
Obsah ARCHITEKTONICKO STAVEBNÍ ŘEŠENÍ					
LEHKÝ OBVODOVÝ PĚLÁŠ - LOP3 - ETAPA 1					
Datum 03/2025		Č. výkresu 6822/25			
Měřítko 1:50		D.1.1.2.11.			